

LEGENDA DE PILARES

PILAR QUE NASCE

PILAR QUE PASSA

PILAR QUE MORRE

FORMA PAVIMENTO TÉRREO
ESCALA 1:50

P1=P2=P3=P4=P5=P6=P7=P8=P9=P10=P11=
P12=P13=P14=P15=P16=17=P18=P19=20

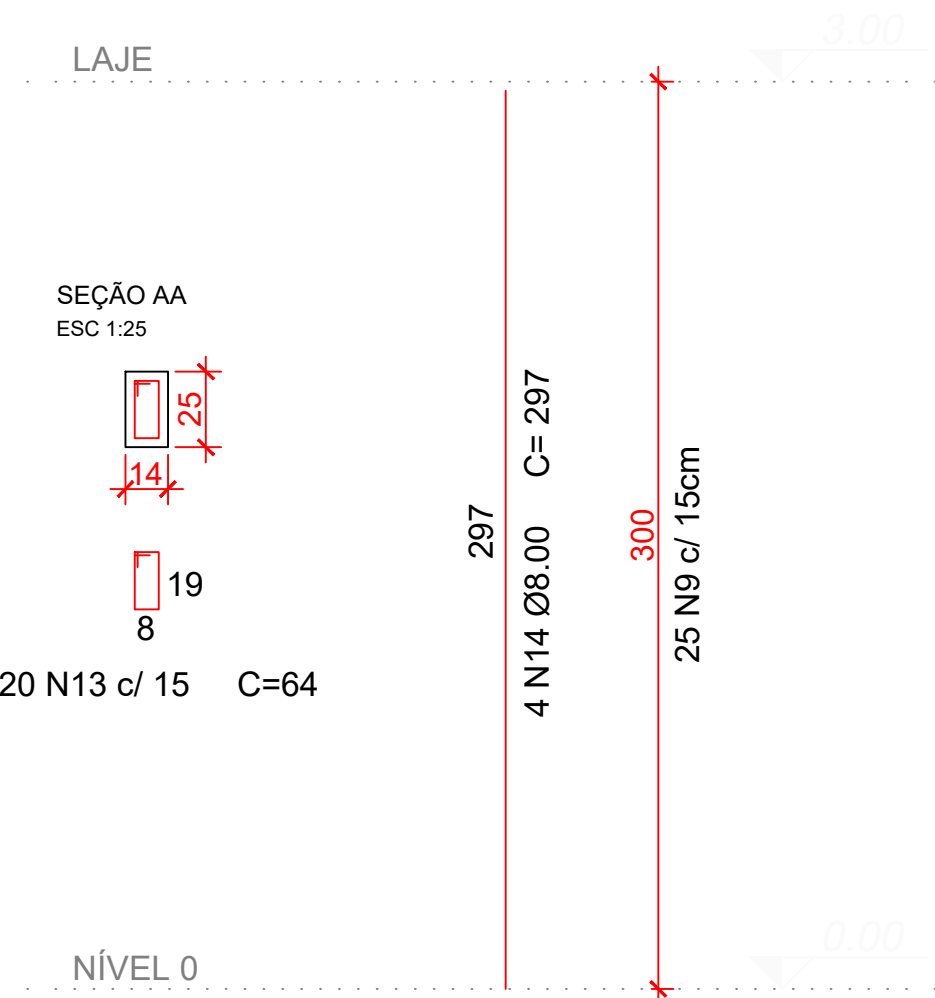


TABELA DE AÇO (PILARES)				
N	DIÂM. Ø (MM)	QNTD	COMP. UNITÁRIO (M)	COMP. TOTAL (M)
N13	5,00	400	0,64	256
N14	8,00	80	2,97	237,6

RESUMO DO AÇO			
AÇO	DIÂM. Ø (MM)	PESO/M (KG)	COMPRIMENTO TOTAL + 10%
CA60	5,00	0,154	281,60
CA50	8,00	0,395	261,36
PESO TOTAL (KG)			
CA60		43,37	
CA50		103,24	

ÁREA DE FORMA: 46,80M²
VOLUME DE CONCRETO: 2,10M³

AMURES

ASSOCIAÇÃO DE MUNICÍPIOS DA REGIÃO SERRANA

PREFEITURA MUNICIPAL DE URUPEMA (SC)

10/13

ASSESSORIA TÉCNICA

OBRA :

PROJETO:

James Andre Clauberg
Eng. Civil - CREA 48.160-6

PREFEITA:

Cristiane Muniz Pagani Almeida

Planta de Forma do Pavimento Terreo
Detalhe de Pilares

DESENHO :
Mariane de Moraes Mota

Escala:
Como indicado

DATA :
DEZ/2024

FOLHA A1 (594x841)